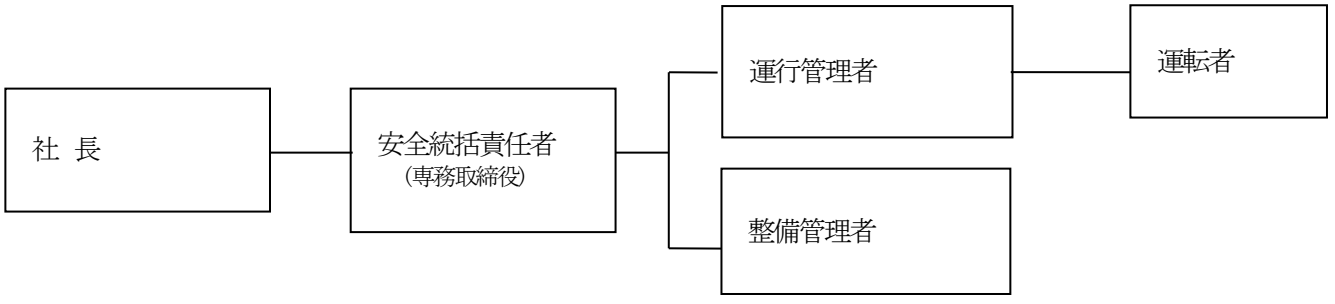


1. 指揮命令系統図



2. 点呼実施体制

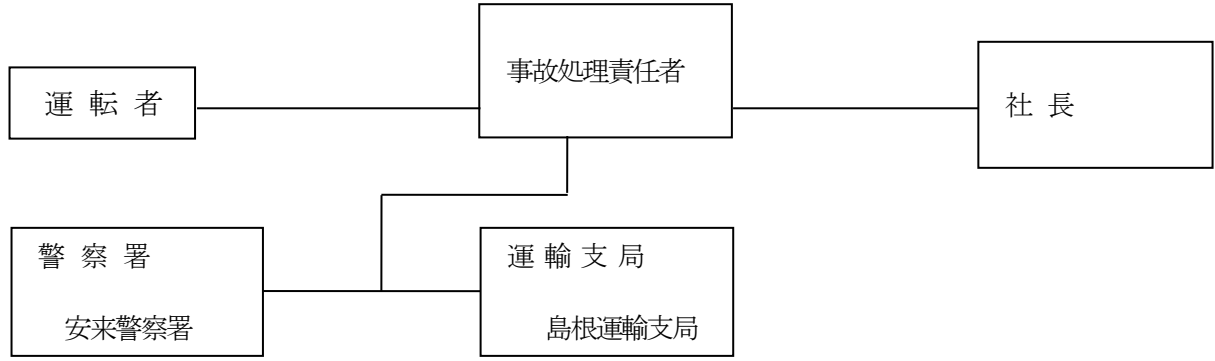
点呼担当者 : 運行管理者

点呼実施場所 : 本社営業所・安来営業所・車内、宿泊施設(被遠隔点呼)

3. 事故防止について教育指導体制

教育担当者 : 運行管理者

4. 事故処理連絡体制(一般貸切旅客自動車運送業の管理運営体制組織図2)



5. 苦情処理

苦情処理責任者氏名 : 専務取締役

苦情処理担当者氏名 : 運行管理者